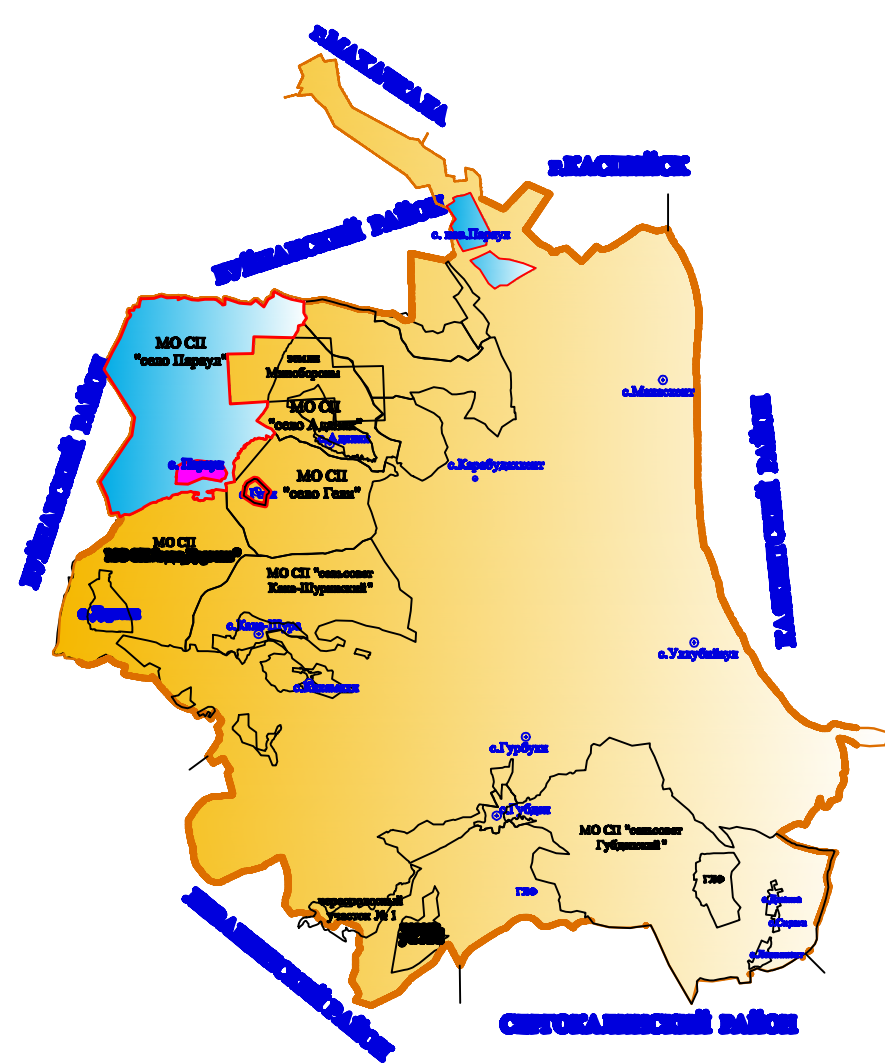
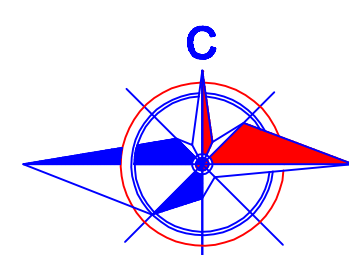


Расположение МО СП "село Параул" в системе расселения Карабудакентского района Республики Дагестан

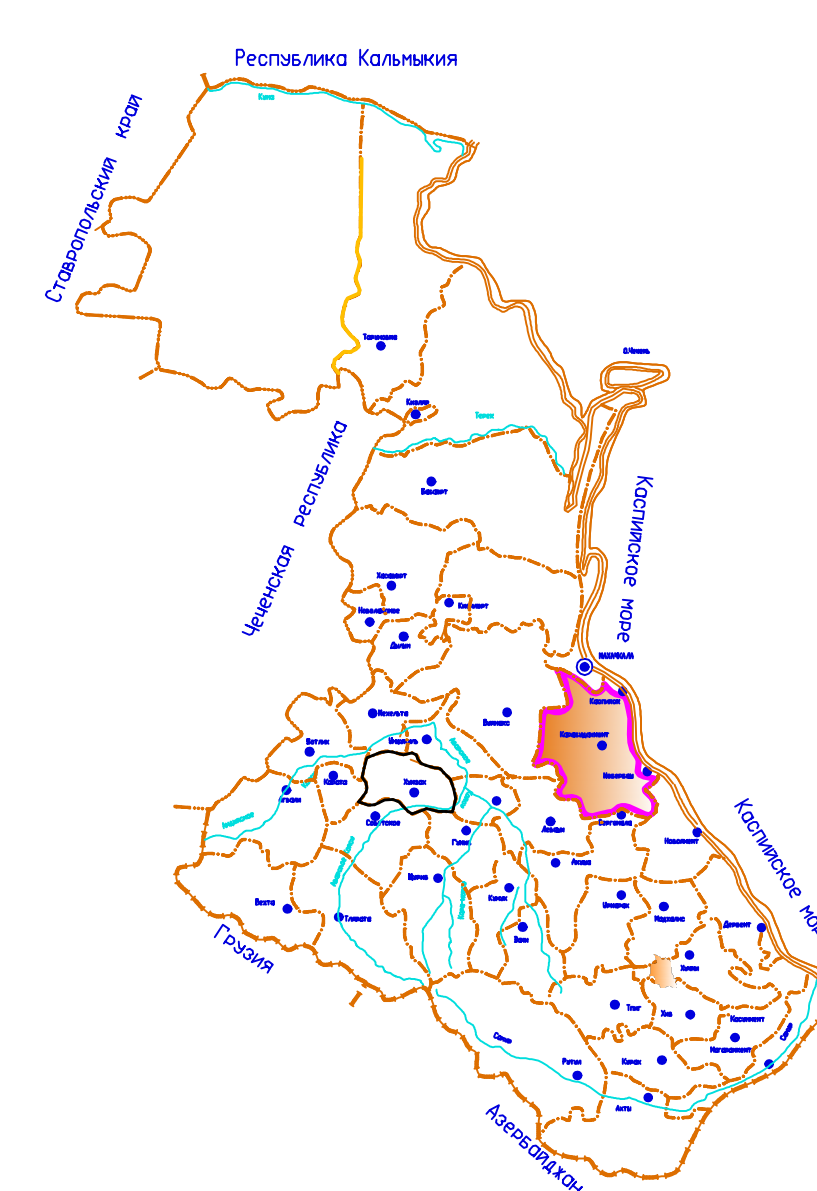


**ГЕНЕРАЛЬНЫЙ ПЛАН
МУНИЦИПАЛЬНОГО ОБРАЗОВАНИЯ СЕЛЬСКОГО ПОСЕЛЕНИЯ
"СЕЛО ПАРАУЛ" КАРАБУДАКЕНТСКОГО РАЙОНА РЕСПУБЛИКИ ДАГЕСТАН**

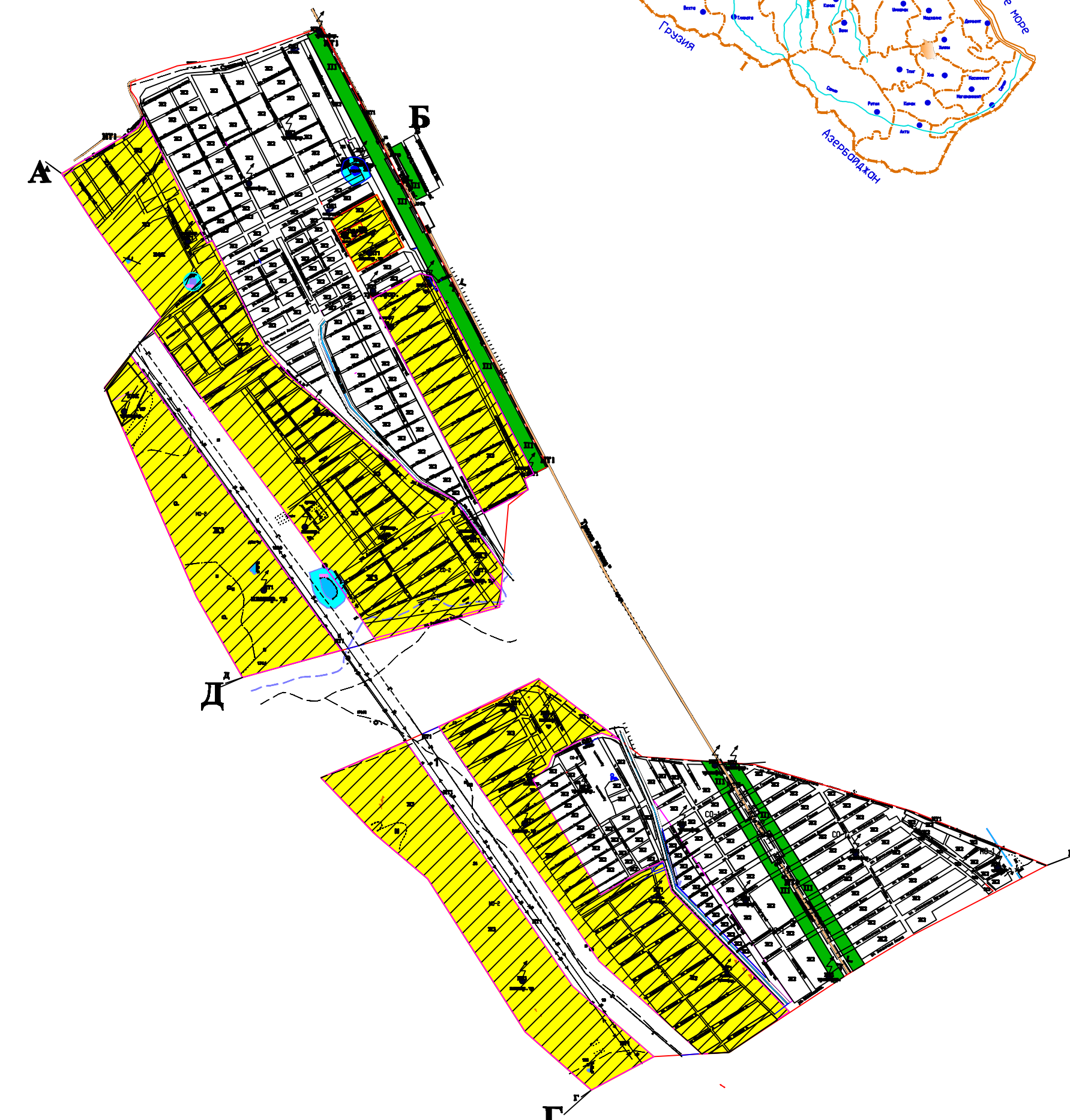
Проектный план



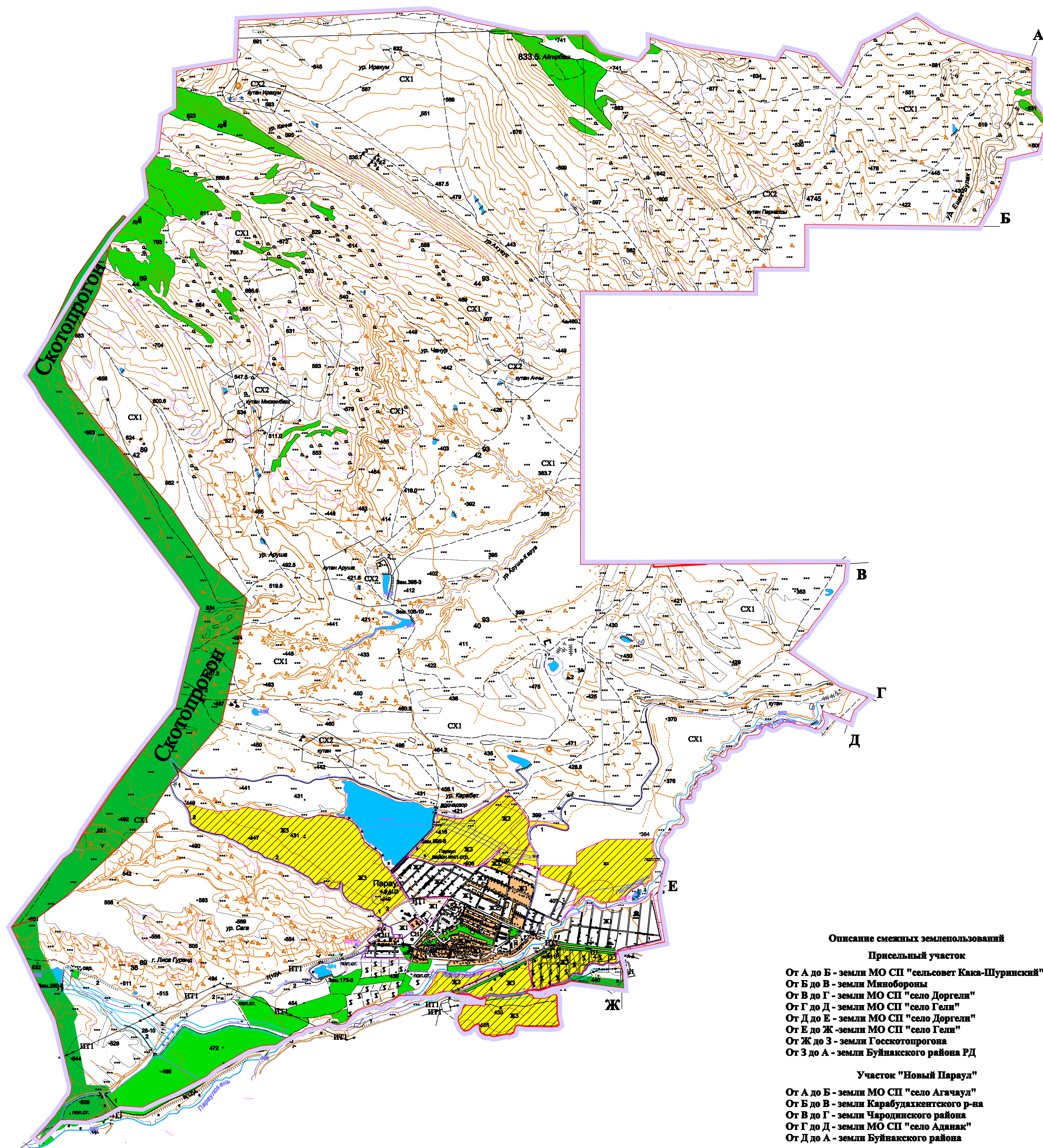
Расположение Карабудакентского района в системе расселения Республики Дагестан



Участок "Новый Параул"



Присельный участок



Условные обозначения

- Граница МО СП "село Гельм"
- Граница населенного пункта
- Жилая застройка
- Планируемая застройка
- Трансформатор
- Администрация, ФАП, почта, клуб
- Школа
- Дет. сад
- Строения, сооружения, промышленные объекты
- Заправочные станции, бензоколонки (АЗС)
- Мечеть
- Камни
- Муниципалитет и скотомогильник
- Транспортно-инженерная инфраструктура**
- Автомобильные дороги местного значения
- Дороги с грунтовым покрытием
- Улично-дорожная сеть
- Линии электропередач
- Гидрография**
- Озера, пруды, водохранилища
- Реки
- Родники
- Планируемые объекты**
- Школа
- Строения
- Дет. сад
- ФАП
- Администрация
- Планир. трансформаторы

Описание смежных землепользований

- Присельный участок**
- От А до Б - земли МО СП "сельсовет Какс-Шуринский"
 - От Б до В - земли Минобороны
 - От В до Г - земли МО СП "село Доргелл"
 - От Г до Д - земли МО СП "село Гельм"
 - От Д до Е - земли МО СП "село Доргелл"
 - От Е до Ж - земли МО СП "село Гельм"
 - От Ж до З - земли Госскотопрогон
 - От З до А - земли Буйнакского района РД
- Участок "Новый Параул"**
- От А до Б - земли МО СП "село Агачаул"
 - От Б до В - земли Карабудакентского р-на
 - От В до Г - земли Чародинского района
 - От Г до Д - земли МО СП "село Адахан"
 - От Д до А - земли Буйнакского района

		Муниципальный заказчик и Администрация МО "Карабудакентский район"		
		ГЕНЕРАЛЬНЫЙ ПЛАН МО СП "село Параул"		
Директор Иск. отч. Инженер	Алиев А.Г. Иванов В.Д. Климова И.П.	Проектный план	лист	деталь
		Масштаб 1:25000	П 1	1
		ОАО "Инженеринг" 2017г.		